

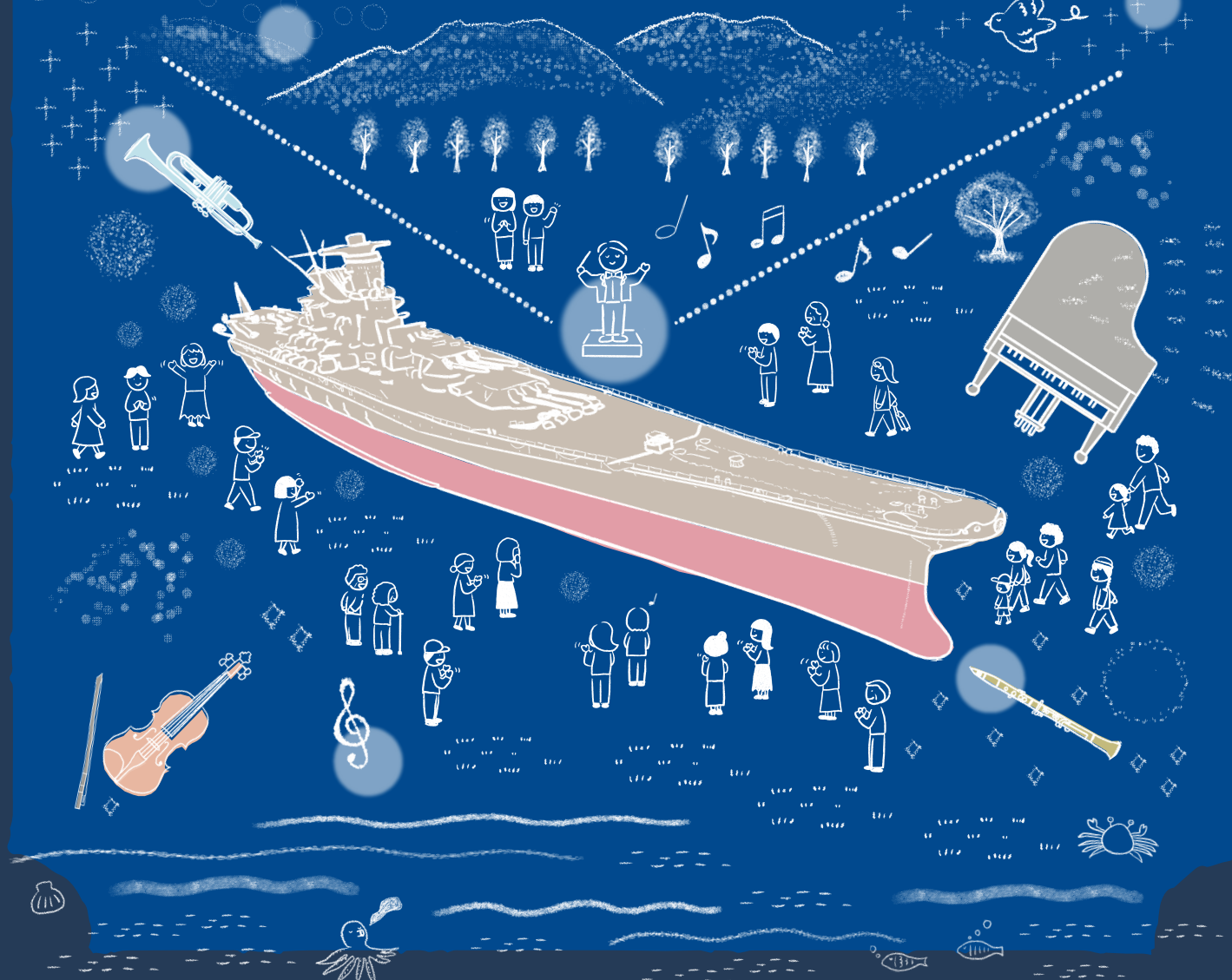
旋律大和

Sensitsu Yamato

&

旋律大和 スペシャル ナイト

生演奏と楽しむ特別な観覧体験



旋律大和
Sensitsu Yamato

SAT. 12/7
SAT. 1/4
SAT. 1/18
SAT. 2/1
SAT. 2/15

1日2回
(各回30分)

① 11:00
② 13:00

旋律大和
スペシャル
ナイト

SAT. SUN. 12/21・22

18:00 (各日45分)

ライトアップで浮かび上がる
10分の1戦艦「大和」と
広島交響楽団による四重奏を楽しめる
2日間だけの特別な夜のイベント



◆ 場 所: 大和ミュージアム 1階 大和ひろば

◆ 料 金: 無料

別途常設展観覧料必要

一般(大学生以上): 500円、高校生: 300円、小・中学生: 200円

※ 詳細や最新情報は公式Webサイトをご確認ください。

※ 演奏をご覧いただくための座席は設けておりません。10分の1戦艦「大和」や展示等を観覧いただきながら、生演奏をお楽しみください。

※ 旋律大和スペシャルナイトは17:30最終入館となります。

※ 旋律大和スペシャルナイトでは18:00以降は1階の大和ひろばと大型資料展示室のみご観覧可能です。

旋律大和

Senritsu Yamato



エリザベト音楽大学

学部から大学院博士後期課程までを擁する、広島市中心部にある音楽大学です。音楽の実力と共に豊かな人間性を備えた音楽家の育成をとおして、社会に貢献する大学を目指しています。本イベントでは在学生・修了生による生演奏をぜひお楽しみください。

広島県内の音大生による
生演奏と楽しむ特別な観覧体験



広島文化学園大学

広島文化学園大学学芸学部音楽学科は、1976年に短期大学として開設され、2010年からは4年制大学として開学しました。クラシックからポピュラーまで幅広く学ぶことができ、地域の音楽文化・音楽教育に貢献できる人材を育成しています。

PERFORMER

- 12/7 SAT. エリザベト音楽大学 修了生
箏:山崎 賀子 クラシックギター:パノピオ・ニコロ
- 1/4 SAT. エリザベト音楽大学
フルート:今井 彩七 フルード:萬本 爽花
- 1/18 SAT. エリザベト音楽大学 修了生・大学院生
箏:山崎 賀子 クラシックギター:パノピオ・ニコロ
フルート:シランクルス・ランバル
- 2/1 SAT. 広島文化学園大学音楽学科
ピアノ・フルート:佐村河内 愛 フルード:田中 小百合
フルード:松田 真愛
- 2/15 SAT. エリザベト音楽大学
クラシックギター:山田 真菜 フルード:今井 彩七

旋律大和 スペシャル ナイト

夜景と共にライトアップで浮かび上がる10分の1戦艦「大和」と
広島交響楽団による四重奏を楽しめる
2日間だけの特別な夜をお過ごしください



広島交響楽団

国際平和文化都市「広島」を拠点に“Music for Peace～音楽で平和を～”を旗印として活動するプロオーケストラ。年間約140回を超える演奏活動を行い、地域に根差した楽団として「広響」の愛称で親しまれています。

PERFORMER

- 12/21 SAT. 1st ヴァイオリン:岩下 恵美 2nd ヴァイオリン:高和 雅
ヴィオラ:青野 亜紀乃 チェロ:清水 博之
- 12/22 SUN. 1st ヴァイオリン:比奈本 茜 2nd ヴァイオリン:廣瀬 朱音
ヴィオラ:永井 啓子 チェロ:遠藤 和子

YAMATO MUSEUM INFORMATION

【開館時間】9:00～18:00(入場は17:30まで)

【休館日】火曜日(火曜日が祝日の場合は翌日休館)
12月29日～1月3日は無休

【料 金】一般(大学生以上):500円、高校生:300円、小・中学生:200円
※呉市内に在住・在学の高校生以下は無料

大和ミュージアムは大規模リニューアル工事のため2025年2月中旬～2026年3月末の間休館いたします。休館中はビューポートくれに仮展示室「大和ミュージアムサテライト」を設置します。



〒737-0029 広島県呉市宝町5番20号 TEL:0823-25-3017



公式Webサイト

