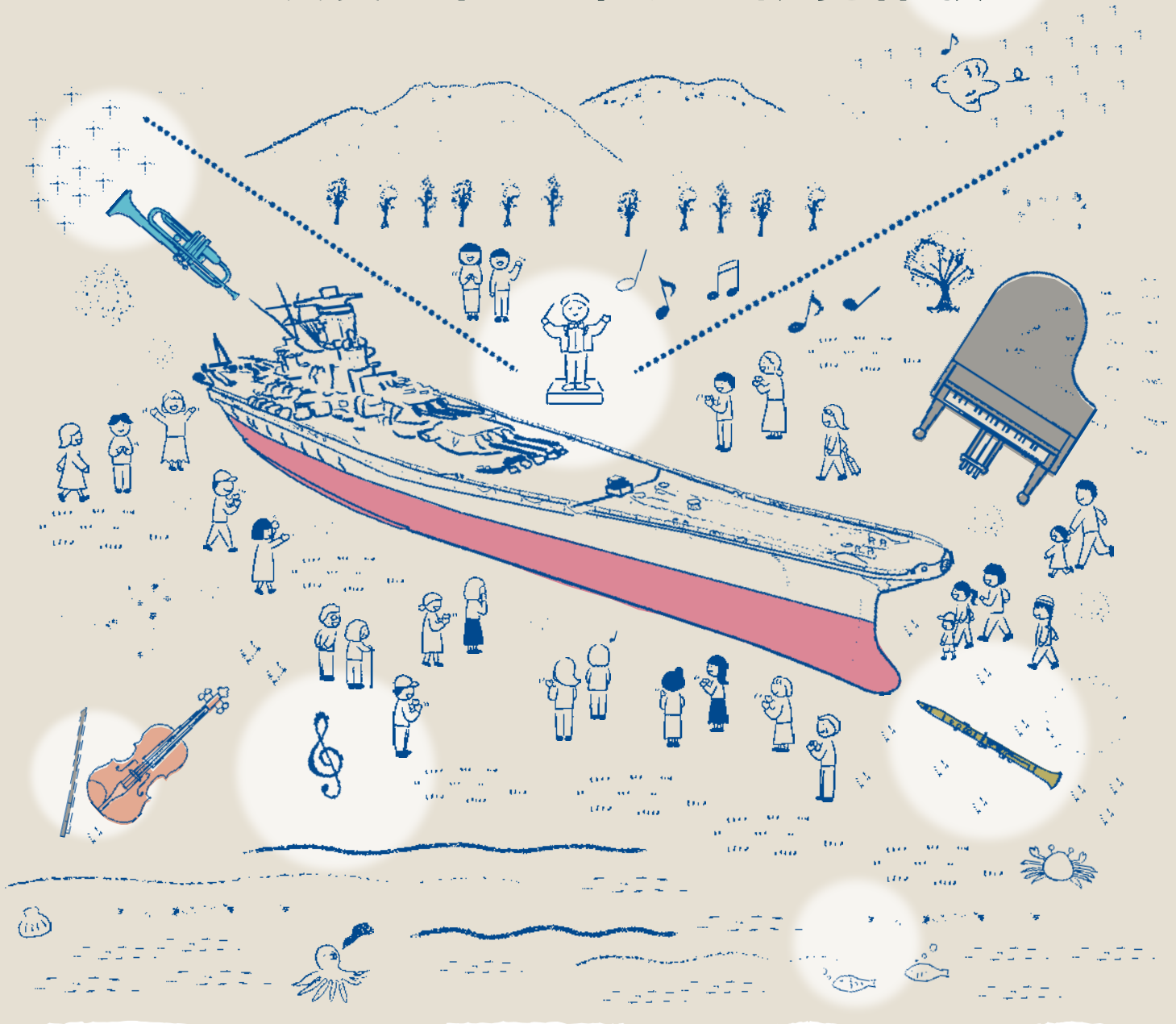


旋律大和

Senritsu Yamato

生演奏と楽しむ特別な観覧体験



PERFORMER



エリザベト音楽大学

令和
6年

6.1(土) .8(土) .15(土) .22(土) .29(土)

① 11:00 / ② 13:00 (各回30分)

◆ 場 所: 大和ミュージアム 1階 大和ひろば

◆ 料 金: 無料

別途常設展観覧料必要 [一般(大学生以上):500円、高校生:300円、小・中学生:200円]

※詳細や最新情報は公式Webサイトをご確認ください。

※注意点: 座席はございません。10分の1戦艦「大和」や展示等を観覧いただきながら、生演奏をお楽しみください。



生演奏と楽しむ特別な観覧体験

当館のシンボルでもある10分の1戦艦「大和」を背景に吹き抜けのミュージアムを生演奏の音楽で満たし、今までにない没入感を体験できる「旋律大和」。生演奏に耳を傾けながら、ゆっくりと館内をご覧ください。

PERFORMER



エリザベト音楽大学

学部から大学院博士後期課程までを擁する、広島市中心部にある音楽大学です。

音楽の実力と共に豊かな人間性を備え、地域に根ざしつつグローバルな視野を持つ音楽家の育成をとおして、社会に貢献する大学を目指しています。

音楽と真摯に向き合いながら学生が希望する進路で活躍できるよう、キャリア支援の体制を強化していると共に、学生の学びを後押しする本学独自の給付型奨学金も充実しています。本イベントでは学生たちによる生演奏を是非お楽しみください。



1 (土)

山田 真菜(クラシックギター)
村上 立樹(オーボエ)

8 (土)

森脇 恵厘花(ヴァイオリン)
水野 恵(ピアノ)

15 (土)

山崎 賀子(箏)
シランクルス・ガルウェイ(フルート)
マヨルカ・カーク(ピアノ)

22 (土)

山崎 賀子(箏)
シランクルス・ガルウェイ(フルート)
マヨルカ・カーク(ピアノ)

29 (土)

今井 彩七(フルート)
萬本 爽花(フルート)

YAMATO MUSEUM INFORMATION

【開館時間】 9:00～18:00(入場は17:30まで)

【休館日】 火曜日(火曜日が祝日の場合は翌日休館)

【料金】 一般(大学生以上):500円

高校生:300円

小・中学生:200円

※呉市内に在住・在学の高中生以下は無料



〒737-0029 広島県呉市宝町5番20号 TEL:0823-25-3017



公式Webサイト

